



ProArtikel Software GmbH
Lenaustraße 7
30169 Hannover
Telefon: + 49 511 72 24 85
Telefax: + 49 511 72 25 81
eMail: info@proartikel.de

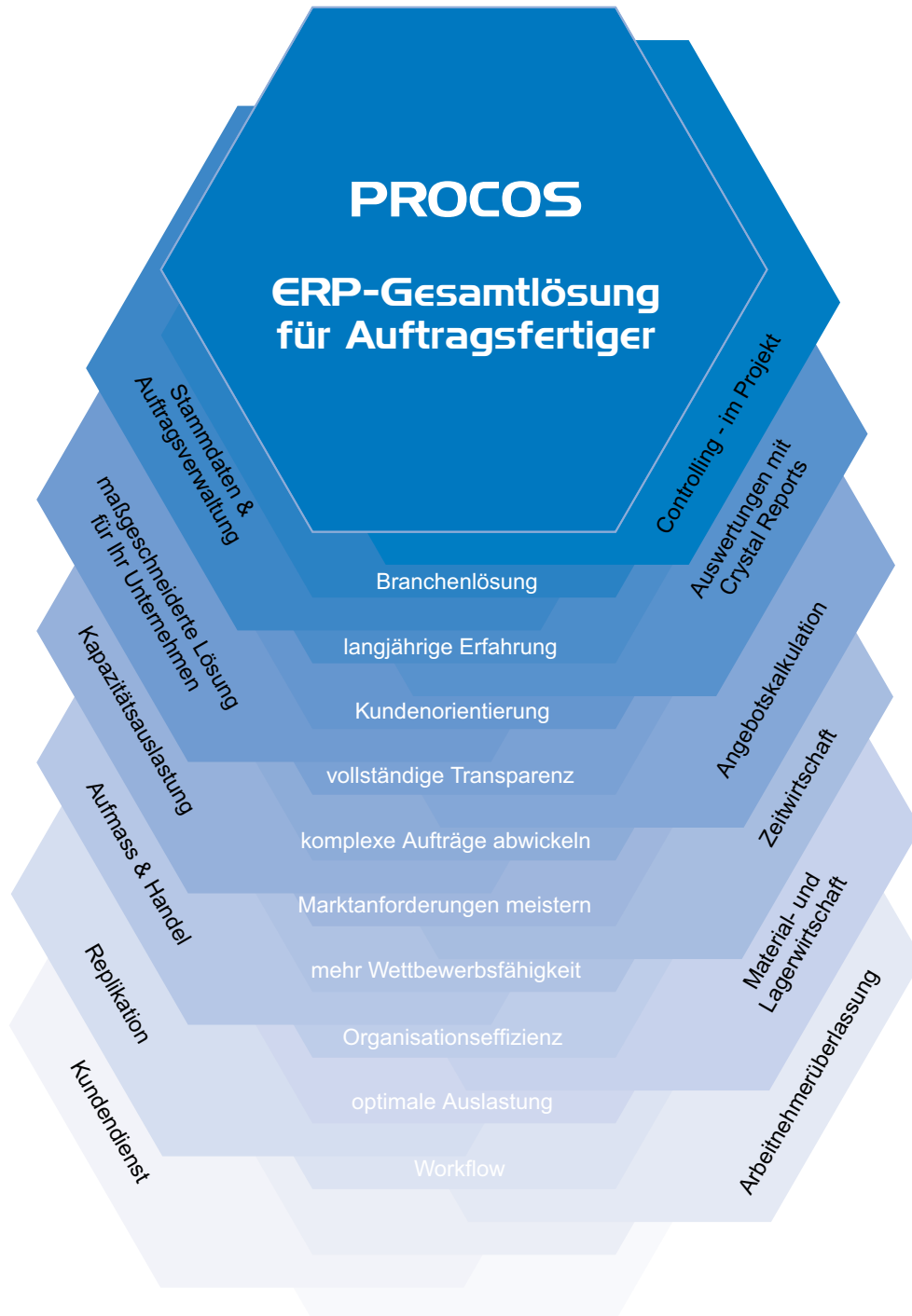
| | | |
|---|--|------|
| ▶ | PROCOS - mit all unseren Kräften für den Erfolg Ihres Unternehmens | ■ 2 |
| | 1. Wer wir sind | ■ 3 |
| | Man sollte doch kennen, wem man sein Vertrauen schenkt | |
| | 2. ProCoS - ERP für Ihr Unternehmen | |
| | Wachsen Sie mit den Marktanforderungen | |
| | 3. Unser Qualitätsanspruch, Ihre Erfolgsgarantie | ■ 4 |
| | Unschlagbare Argumente, von uns für Sie | |
| ▶ | 4. Die individuelle Lösung für Ihr Unternehmen | ■ 6 |
| | Flexibilität ist ausschlaggebend | |
| | 4.1 Controlling - im Projekt | |
| | 4.2 Material- und Lagerwirtschaft | ■ 7 |
| | 4.3 Zeitwirtschaft plus unterstützende Hardware | ■ 8 |
| | 4.4 Angebotskalkulation | ■ 9 |
| | 4.5 Auftragsverwaltung | ■ 10 |
| | 4.6 Kapazitätsauslastung | |
| | 4.7 Stammdaten | ■ 11 |
| | 4.8 Kundendienst | ■ 12 |
| | 4.9 Auswertungen mit Crystal Reports | |
| | 4.10 Replikation | ■ 13 |
| | 4.11 Aufmass | ■ 14 |
| | 4.12 Arbeitnehmerüberlassung (ANÜ) | |
| | 4.13 Handel | ■ 15 |
| | 4.14 Maßgeschneiderte Lösung für Ihr Unternehmen | |
| | 5. Die Schnittstellen | ■ 16 |
| | Gemeinsame Stärken nutzen, ob EPLAN, ELCAD, WSCAD, AutoCAD, FIBU, GAEB, DATANORM, DATEV, EDIFACT | |
| | 6. Weitere Funktionen des Paketes | ■ 17 |
| | Alle Aspekte bedenken, jede Anforderung abdecken | |
| ▶ | 7. Das Erfolgs-Konzept zur Systemeinführung / Dienstleistungen | ■ 18 |
| | Das wichtigste: unser starkes Team steht Ihnen jederzeit zur Seite | |
| | 7.1 Consulting und Beratung | ■ 19 |
| | 7.2 Die Systemeinführung | |
| | 7.3 Schulungen und Workshops | ■ 20 |
| | 7.4 Das nachhaltige Service-Paket | |
| | 8. Hardware-Anforderungen | ■ 21 |
| | 9. Warenzeichen | ■ 22 |
| | 10. Referenzkunden | |
| | 11. System- und Vertriebspartner | ■ 23 |
| | Kompetente Betreuung bundesweit | |
| | 12. Lizenzen | |



**alles aus einer Hand,
auf einen Blick**



▶ PROCOS - mit all unseren Kräften für den Erfolg Ihres Unternehmens



**man sollte doch kennen,
wem man sein Vertrauen
schenkt**



**wachsen Sie mit
den Marktanforderungen**





I. Wer wir sind

Wir, das **Systemhaus Blauhut & Partner Informationssysteme GmbH** blicken heute auf eine jahrzehntelange Erfahrung in der Entwicklung von ERP-Software zurück – entstanden aus dem im Jahre 1985 gegründeten Ingenieurbüro Blauhut, Entwickler der erfolgreichen Planungs- und Materialwirtschaftssoftware E-PPS für Auftragsfertiger unter MS-DOS.

1993 entschloss sich unser Entwicklungsteam, eine neue, zukunftsweisende und vor allem umfassende Unternehmens-Software mit moderneren Entwicklungstools und einer leistungsfähigeren Datenbanktechnologie zu entwickeln. Mit komplett objektorientierter Entwicklung, Client-Server-Technologie und relationalen SQL-Datenbanken entstand **ProCoS**, ein hoch flexibles und leistungsstarkes **Enterprise Resource Planning-System (ERP)** für Auftragsfertiger.

Mit **ProCoS** haben wir eine Komplettlösung entwickelt, die durch enge Zusammenarbeit mit Anwendern aus der Praxis und intensivem Erfahrungsaustausch mit der betriebswirtschaftlichen Forschung, höchste praxisgerechte Funktionalität für die Anforderungen mittelständischer Fertigungsunternehmen garantiert.

Heute betreut Blauhut & Partner 150 Kunden in Deutschland, Schweiz, Österreich, Belgien und in den Niederlanden. Zentraler Kundenkreis ist hierbei der mittelständische Anlagen- und Steuerungsbau mit Meß- und Regeltechnik, Sondermaschinenbau sowie Dienstleistungsunternehmen im Bereich Service und Wartung.



2. ProCoS - ERP für Ihr Unternehmen

Die **Anforderungen des Marktes**, seine Vernetzungen, die sich stetig und mit immer größerer Geschwindigkeit wandelnden Wettbewerbsbedingungen führen zum Umdenken. Dies gilt insbesondere für die **Abwicklung komplexer Projekte** im Unternehmen, die heute ohne den Einsatz einer Gesamtlösung nur noch mit hohem administrativen Aufwand, d.h. über Insellösungen, zu bewältigen sind. Unsere ERP-Software ProCoS ist das professionelle Instrument für Sie als Auftragsfertiger, um integriert, über die Abteilungen hinweg, wirtschaftlich zu arbeiten und bestehende Insellösungen ersetzen zu können.

Um mit den Veränderungen moderner Märkte mitzuwachsen, ist die **Wettbewerbsfähigkeit Ihres Unternehmens** oberstes Ziel – Ihres und unseres. Dies erreichen wir durch mehr Organisationseffizienz (u.a. hohe Arbeitsplatzproduktivität, optimale Auslastung der Mitarbeiter) gesteigerte Kundenorientierung, Transparenz durch reibungslosen Informationsfluss und beschleunigte, einfach zu handhabende Geschäftsprozesse (Workflow-Optimierung), in welche Geschäftspartner, Kunden und Lieferanten durch den Aufbau einer prozessorientierten Infrastruktur integriert werden.

Mit unserer modular aufgebauten ERP-Software ProCoS bieten wir Ihnen eine **übergreifende Gesamtlösung**, von der Stammdatenverwaltung, der Angebotsphase und Budgetierung, über die Konstruktion, Fertigung, Material- und Zeitwirtschaft bis hin zur Nachkalkulation und zum Controlling. Durch die Kopplung mit **Finanzbuchhaltungs- und Lohn/Gehaltsprogrammen** werden alle kaufmännischen Vorgänge in Ihrem Unternehmen abgedeckt. Eine mehrfache Erfassung von Daten entfällt.

ProCoS - Ihr Instrument zur strukturierten, effizienten Projektabwicklung und zur Verwirklichung eines übergreifenden **Projekt- und Unternehmenscontrollings** in Ihrem Unternehmen.

unschlagbare Argumente



von uns

für Sie mehr Wirtschaftlichkeit
Wettbewerbsvorteile
integrierte Gesamtlösung
neueste Technologie
Branchenlösung
Erfahrung
Service
kurze Implementierung
Reporting
Transparenz
SQL-Datenbank



▶ 3. Unser Qualitätsanspruch, Ihre Erfolgsgarantie

Durch den Einsatz einer praxisgerechten und ökonomischen Komplettlösung wie ProCoS, ebnen Sie Ihrem Unternehmen den Weg zu **mehr Wirtschaftlichkeit** und den sich daraus ergebenden, unschätzbaren **Wettbewerbsvorteilen**. Überzeugen Sie sich selbst von den Vorzügen, die Ihnen die Software ProCoS und wir, die Blauhut & Partner Informationssysteme GmbH, an Ihrer Seite bieten:

■ Integrierte Gesamtlösung mit neuester Technologie

Mit dem Einsatz von ProCoS, der Integration von Systemkomponenten, sind Insellösungen Vergangenheit. Sie wickeln alle Geschäftsvorgänge mit einer Software ab, straffen damit die Organisation des Unternehmens, steigern seine Produktivität, senken Kosten und verbessern Ihre Wettbewerbsfähigkeit. Der Einsatz neuester Technologien bürgt für die Fähigkeit des ERP-Paketes, Neuerungen zu integrieren und mit der Expansion Ihres Unternehmens und all seiner Bereiche mitwachsen zu können.

■ Branchenlösung und Erfahrung

Im Kernbereich konzentrieren wir uns auf mittelständische Auftragsfertiger im Anlagen-, Steuerungs- und Sondermaschinenbau sowie der Mess- und Regeltechnik. Deren spezielle Anforderungen prägen die Ausrichtung von ProCoS - profitieren Sie von jahrelanger Erfahrung mit diesen Branchen. Regler Austausch mit Anwendern sorgt für ständigen innovativen Input, dem die praxisgerechte und wirtschaftliche Ausrichtung von ProCoS folgt.

■ Kundenorientierung und Servicegedanke

Wir sind ein mittelständisches Software-Haus, und ebenso, wie wir die Sprache des Mittelstandes sprechen und verstehen, ist uns persönlicher Kontakt zum Kunden, das Eingehen auf Kundenwünsche wichtig. Sie sind keine anonyme Nummer unter vielen, unsere Mitarbeiter kennen Sie und die Bedürfnisse Ihres Unternehmens, wodurch Ihnen kompetenter, persönlicher und schneller Service sicher ist. Unter Kapitel 7. können Sie sich noch einmal ein detaillierteres Bild unserer umfassenden Dienstleistungen machen, ob bzgl. Einführungskonzept, Schulungen, Workshops, Consulting oder dem generellen Support.

■ Kurze Implementierungszeit

Durch fundiertes Projektmanagement und kompetente Organisationsberatung vom Pflichtenheft bis zur Einführungsbetreuung, wie auch z.B. durch vorgegebene Kalkulationsschemata und Reports, halten wir die Implementierungsphase sehr kurz. Dies führt für Sie zu einem schnellen Return on Investment, die Amortisierung des Systems vollzieht sich umgehend, signifikante Erfolge zeichnen sich schon nach kurzer Zeit ab.

■ Reporting und Transparenz

Über den Reportgenerator können Sie alle Datenfelder ausdrucken, schaffen dabei Projekttransparenz und die Basis für schnelle, fundierte Entscheidungsfindung, ob z.B. in Bezug auf laufende Projekte (Controlling) die schnelle und flexible Reaktion auf Kunden und deren Anliegen oder zur allgemeinen Übersicht.

■ SQL-Datenbank

Die zum Einsatz kommende relationale SQL-Datenbank garantiert Ihnen höchste Datensicherheit (mit Online-Datensicherung, automatischem Recovery beim Neustart und referenzieller Integrität), bietet die Möglichkeit, Auswertungen mit frei wählbaren Kriterien vorzunehmen, Zugriffsrechte zu verteilen und schafft die Grundlage für den Austausch mit externen Programmen (über SQL- und ODBC-Schnittstelle zu FIBU, BDE und anderen Standardprogrammen).

lassen Sie sich



überzeugen

Flexibilität

Replikation

Schnittstellen

Datenservice

variable Kalkulation

Materialwirtschaft

Lagerwirtschaft

e-Business

Finanzierungskonzepte

CRM



▶ 3. Unser Qualitätsanspruch, Ihre Erfolgsgarantie

■ Flexibilität bei Daten und Mitarbeitern

Durch **Replikation** können Sie beliebig viele Niederlassungen in die Unternehmensprozesse einbinden, wobei jeder Mitarbeiter über Laptop, letztendlich „weltweit“, mit ProCoS arbeiten.

Über **Schnittstellen** zu RUPLAN, LOGOCAD Elektrotechnik, WSCAD oder ELOCAD - im Falle von **EPLAN** und **AutoCAD** sogar über **Online-Schnittstellen** - integrieren Sie verschiedenste CAD/CAE-Systeme und vermeiden doppelte Datenpflege. Mühelose Datenübernahme garantieren Schnittstellen wie z.B. DATANORM, ECAD, ODBC, GAEB. Mit EDIFACT können Sie direkt Bestellungen absenden.

Ständig aktuelle Einkaufsdaten (integriertes Online-Preisupdate) erhalten Sie über den **Datenservice Pro@rtikel**, wobei aus einer Katalogdatenbank nur die tatsächlich benötigten Artikeldaten, in einheitlichem Format, importiert werden können (schnell verfügbar, korrekte Vorkalkulation, Lieferantenpreisvergleich, keine Überbestellungen).

■ Variable Kalkulation

Unsere variable, leistungsfähige Kalkulation sorgt u.a. dafür, dass Sie mit Ihren Produkten preislich attraktiv bleiben, ohne an Profitabilität einzubüßen. Hierzu richten wir kundenindividuelle, definierbare Kalkulationen (projektbegleitend) mit beliebig vielen Kalkulationsschemata für Sie ein.

■ Material- und Lagerwirtschaft

Aufgrund der häufig hohen Kosten und des zeitlichen Einflusses dieser beiden Bereiche auf ein Unternehmen, sind ProCoS Materialwirtschaft und Lagerverwaltung Ihre Lösung zur Lagerkostenreduzierung und Lieferqualitätserhöhung durch die Unterstützung bei Disposition, Inventur, Bestandserfassung (über Funk per Barcode-Lesesysteme) und der Auswahl passender Lieferanten. Sie stärken damit Ihre Verhandlungsposition und arbeiten kosteneffizient, was im Besonderen noch durch das in ProCoS realisierte **e-Business** unterstützt wird.

■ Finanzierungskonzepte

Wir bieten Ihnen neben direkter Bezahlung auch verschiedene kundenindividuelle Finanzierungs- und Leasingmodelle an (beispielsweise Leasingrate mit Übernahme der Software zu einem Restwert). Eine Besonderheit unseres Hauses ist das Angebot, neben der eigentlichen Software auch Hardware und Dienstleistungen zu leasen.

■ Customer Relationship Management (CRM)

Durch den Einsatz von ProCoS schaffen Sie in Ihrem Unternehmen automatisch die Basis für zielgruppengenaue Marketingaktivitäten ohne Streuverluste, da alle im Laufe der Zeit getätigten Kontakte zu Interessent oder Kunde, d.h. die Verfolgung von der ersten Marketingkampagne über Angebotsphase und Auftragsabwicklung bis hin zum Service abgebildet werden.

**flexibel und
individuell**



**Informationsfluß
schafft
Transparenz**



▶ 4. Die individuelle Lösung für Ihr Unternehmen

ProCoS hebt sich von den Wettbewerbern mit **Full Service** für den mittelständischen Auftragsfertiger ab. Es werden alle Unternehmensbereiche (Vertrieb, Produktion, Materialwirtschaft, Entwicklung, Controlling, Rechnungswesen, Zeiterfassung) bei voller **Zeit- und Kostenkontrolle** sowie **Kostenoptimierung** abgedeckt.

Absolute **Projekttransparenz** mit jederzeit verfügbaren **Controllingdaten** und **effektiver Abwicklung** von der Interessentenanfrage bis zur Nachkalkulation, mit der Möglichkeit aus jedem Modul auf **tagesaktuelle** und **konsistente Daten** zurückgreifen zu können, optimieren den Workflow, minimieren die Manpower und Maximieren den Output.

▶ 4.1 Controlling - im Projekt

- Aktuelle Werte sind jederzeit auf Knopfdruck verfügbar
- Sowohl projektbegleitendes Controlling als auch Nachkalkulation durchführbar
- Exakte Zusammenfassung aller angefallenen Ist-Kosten für Material, Arbeitsaufwand, Sonderaufwand und Fremdleistungen eines Auftrages oder Projektes
- Anzeige von Bestellwerten bei den Material-Ist-Werten; aktuelleres Controlling als in der Finanzbuchhaltung
- Übernahme der auftragsbezogenen Ist-Werte aus der Betriebsdatenerfassung
- Automatische Alarmierung bei Überschreitung der Kosten für Material oder Lohn bei jedem Auftrag möglich
- Vergleich der Soll-Werte aus der Vorkalkulation mit den tatsächlich angefallenen Ist-Werten von Aufträgen und Projekten
- Gegenüberstellung der Soll- und Ist-Arbeitszeiten auf Arbeitsgangebene
- Vergleich der Ist-Werte mit den in Rechnung gestellten Werten
- Controllingauswertung kann firmenindividuell konfiguriert werden

■ Integrierte Projektverwaltung

- Zusammenfassung aller Vorgänge zu einem Projekt
- Controlling des gesamten Projekts und jedes einzelnen Auftrages und Nachtrages
- Verwaltung von teulfertigen Aufträgen
- Verwaltung von Nachträgen
- Kopieren von Aufträgen in Teilrechnungen oder Gesamtrechnungen
- Rechnungskontrolle: Selektion aller Aufträge, bei denen Rechnungsstellung erforderlich ist
- Zuordnung von Projektleiter und mehreren Sachbearbeitern zu Projekt und Auftrag
- Auftragsüberwachung hinsichtlich Einhaltung der vorkalkulierten Material-, Lohn- und Gesamtkosten und Alarmierung des Projektleiters

**Prozessoptimierung durch
aktuelle Daten -
zur jeder Zeit,
an jedem Ort**



▶ 4.2 Material- und Lagerwirtschaft

■ Materialwirtschaft

- Automatische Auflösung von Stücklisten und Positionen eines Auftrages durch Brutto-Netto-Bedarfsermittlung; optionales Ersetzen von Auftragsteilen durch CAD-Stücklisten (genaue Spezifikation der Beschaffungsteile)
- Automatische Weiterleitung technischer Änderungen in CAD-Stücklisten oder Nachträgen an den Einkauf und Vergleich mit Bestellstatus (Aktionstabelle)
- Brutto-Netto-Bedarfsermittlung unter zeitlicher Berücksichtigung von Fertigstellungsterminen der Aufträge, Einsatztermine der Bauteile sowie Wiederbeschaffungszeiten der Artikel
- Ergebnis der Brutto-Netto-Bedarfsermittlung sind zu disponierende Artikel (Übernahme in eine Dispositionsliste mit Vorschlag sofortiger Bestellung)
- Erfassung von Rechnungseingängen, die automatisch, per Schnittstelle, an die Finanzbuchhaltung exportiert werden können
- Kompletter Durchlauf der geplanten Vorgänge ohne Eingabe von Mengen, Artikel- oder Auftragsnummern
- Erzeugung von Bestellungen unter Berücksichtigung von Verpackungseinheit und optimaler Bestellmenge
- Mengen- und wertmäßige Verbuchung des Wareneinganges
- Erstellung und Verwaltung von Bestellanfragen
- Jederzeit ersichtlich, welches Material zu einem Auftrag bzw. Projekt benötigt/nicht mehr benötigt wird, geliefert ist oder fehlt
- Erstellung und Ausdruck von Mahnlisten
- Jede Nacht kann automatisch eine Gesamtplanung aller disponierbaren Aufträge erfolgen, mit Berücksichtigung des aktuellen Beschaffungsstandes, Änderungsvorschläge
- Online-Bestellung über EDIFACT an Lieferanten
- Seriennummernverwaltung und -rückverfolgung

■ Lagerwirtschaft / Materialdatenerfassung (MDE)

- Vollständige Abbuchung von Aufträgen aus dem Lager
- Komplette Einbuchung von Lieferscheinen auf Basis der Bestellung
- Ausführung geplanter Abläufe ohne manuelle Eingabe von Mengen, Artikelnummern oder Auftragsnummern
- Online Materialdatenerfassung und -verarbeitung über Funkkopplung unter Einsatz von Barcode-Lesesystemen
- Verwaltung von Materialreservierungen für Aufträge und Projekte
- Mengenmäßige Verbuchung des Wareneinganges
- Mehrlagerverwaltung inklusiv Projektlager, rollende Lager etc.
- Manuelle Lagerbuchungen (Zu-, Ab-, Um- und Rückbuchung)
- Automatischer Bestellvorschlag bei Bestellgenerierung im Falle einer Unterschreitung eines Artikelmindest- oder -meldebestandes, Alternative ist Durchführung eines Lagerergänzungslaufes
- Jederzeit aktuelle Auswertungen von Aufträgen bzw. Artikeln
- Inventurlisten, lagerbezogen oder gesamt
- Abgleich im System enthaltener Menge mit tatsächlicher Zählmenge von Artikeln
- Inventurbewertung jedes einzelnen Artikels
- Umrechnung von Mengeneinheiten
- Unterschiedliche Materialbewertungen möglich, strengstes Niederstwertprinzip wird unterstützt

**Mitarbeiterauslastung
optimieren**



▶ 4.3 Zeitwirtschaft plus unterstützende Hardware

- Eingabe Kommt/Geht-Zeiten mit Tätigkeitsangabe (Auftrag, Kostenstelle und Arbeitsgang)
- Ermittlung der Auftragsbelastung im Controlling und Personalbilanz aus Arbeitszeiteingabe des Mitarbeiters
- Arbeitszeiterfassung mit Erfassungsgeräten (BDE; siehe unten) am Arbeitsplatz des Mitarbeiters, auf Baustellen mit automatischer Übertragung in die Zentrale, über eine Wochenübersicht am PC
- Verfügbarkeit aller auftragsbezogenen Arbeitszeiten einschließlich des Vortages, mit Vergleich der Soll/Ist-Daten auf Arbeitsgangebene (Controlling)
- Lesen der Mitarbeiterausweise und Auftragskarten mit Barcode
- Zugriff auf Mitarbeiter-Stammdaten, Arbeitszeitmodelle und Kundenaufträge
- Automatische Erstellung von Tagesauswertungen und Monatsbilanzen
- Übergabe der Monatsauswertungen an Lohn-/Gehaltssoftware
- Beliebig viele, frei definierbare Arbeitszeitmodelle:
 - Unterstützung von Jahresarbeitszeitmodellen
 - Gleitzeitregelung
 - Überstundenmodelle
 - Sonderzuschläge etc.
- Verwaltung von beliebig vielen Überstundenpools pro Mitarbeiter
- Beliebig viele Zuschlagsmodelle mit prozentualen Zuschlägen und Festwerten zeitraumbezogen hinterlegbar z.B. Überstunden-, Essensgeldzuschläge etc.
- Detaillierte Jahres-/Monats- und Tagesabrechnung je Mitarbeiter
- Zeitraumbezogene Verrechnungssätze pro Mitarbeiter hinterlegbar
- Beliebige Erweiterbarkeit der Arbeitszeitmodelle durch programmeigene Script-Sprache

■ BDE-/MDE-Hardware

Im Bereich der **Betriebs- und Materialdatenerfassung** (BDE, MDE) arbeiten wir mit führenden Hardware-Herstellern zusammen, um Ihnen die für Sie adäquaten High End Produkte zu liefern.

In Kooperation mit dem Hardware spezialisten Kumatronik bieten wir Ihnen Platz sparende IPCs für Zeit, Zutritt und Materialwirtschaft an, z.B. das **Forsis Mini 650** mit Touchscreentechnik.

Mit einem weiteren Partner von Blauhut & Partner, dem Unternehmen Datalogic, bieten wir Ihnen z.B. den praktischen **Palm Laser PC**, das sog. **Formula 7400**, für die gesamte Materialdatenerfassung.

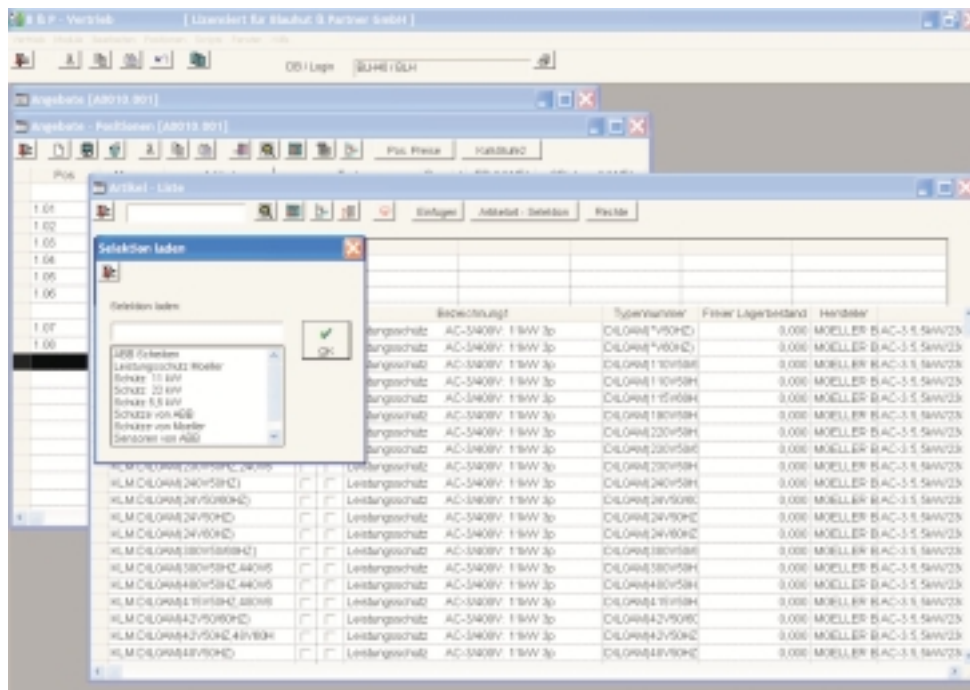
Sollten Sie Bedarf an mobiler Datenerfassung und -übertragung (z.B. von der Baustelle in die Zentrale) haben, empfehlen wir Ihnen die papierlose, zeitnahe und zuverlässige Erfassung mit Barcodes von Helicom. Z.B. mit dem variabel gestaltbaren **Helitrans-System** und dem dabei zum Einsatz kommenden Barcodescanner **Heliscan**.

**variabel kalkulieren,
kundenorientiert
agieren**



4.4 Angebotskalkulation

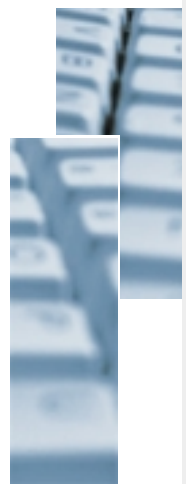
- Einfache Verwaltung beliebig langer Positionenlisten
- Gruppen- und Titeltkalkulation (Kalkgruppen)
- GAEB- und ÖNORM-Schnittstelle (D83-Import und D84-Export)
- Komfortable Suche und Übernahme von Kaufteilen und Baugruppen aus den Stammdaten in die Positionenlisten
- Angebotspezifische Verwaltung von Sonderteilen (Schnelleingabe)
- Addition differenzierbarer Arbeitszeiten oder Zuordnung von Standard-Arbeitsplänen auf allen Ebenen
- Formatierung von Texten (RTF-Format) und Bearbeitung in WORD möglich
- 10 zusätzliche Spalten je Position konfigurierbar (Spaltenvariablen)



Angebot mit Artikelliste

- Variable Kalkulation (kundenspezifisch) und Preisgestaltung bis auf Positionsebene
- Vorkalkulation mit angebotsspezifischen Kalkulationswerten
- Berechnung und Ausdruck von Angeboten in unterschiedlichen Währungen
- Generierung von Angebotsnummern über Nummernkreise
- Blockbearbeitung (Kopieren, Einfügen, Löschen, Nummerieren der Kalkulationsparameter)
- Automatische Positionsnummerierung
- Preisumverteilungen in Angeboten
- Bildung von hierarchisch gestuften Zwischensummen
- Kopieren eines Angebotes in Angebot, Auftrag, Rechnung, Lieferschein
- Ausdruck anhand variabel zu gestaltender Reports
- Angebotsauswertung
- Protokollierung der wichtigsten Änderungen in einer Historienfunktion

reibungslos verwalten,
Kapazitäten
erkennen

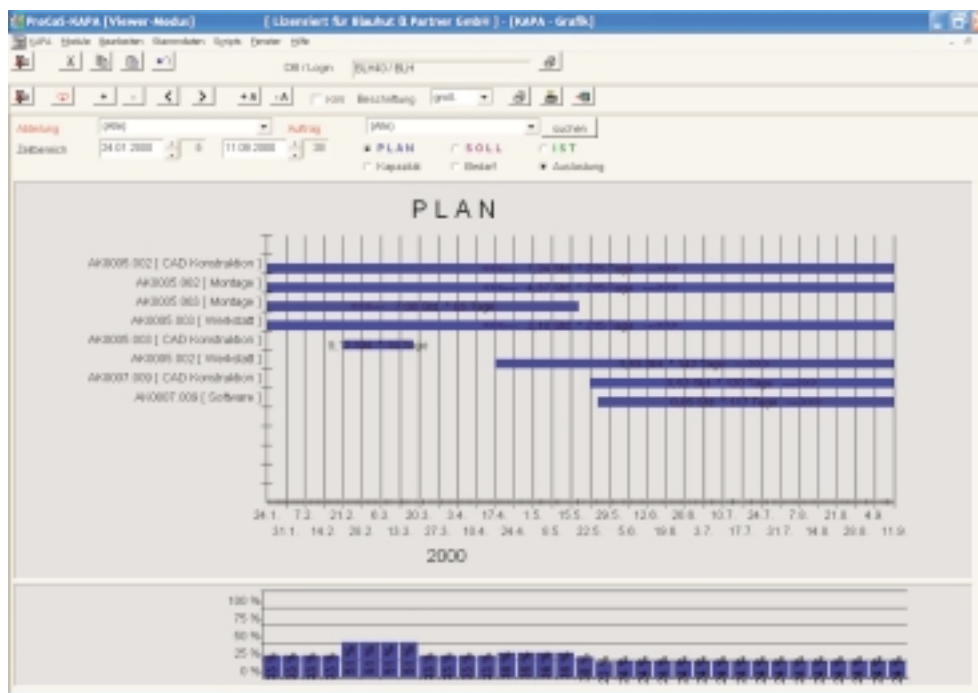


▶ 4.5 Auftragsverwaltung

- Verfügbarkeit aller Bearbeitungsfunktionen der Angebotsverwaltung
- Berechnung von Aufträgen in unterschiedlichen Währungen
- Hinterlegung von Fertigstellungs- und Liefertermin eines Auftrages als Basis für die Berechnung der Bestelltermine in der Materialwirtschaft
- Erstellung und Verwaltung von Fertigungsaufträgen
- Verwaltung von teilfertigen Aufträgen
- Kopieren von Aufträgen in Teilrechnungen oder Gesamtrechnungen
- Rechnungskontrolle: Selektion aller Aufträge, bei denen Rechnungsstellung erforderlich ist
- Ausdruck der offenen Rechnungsbeträge je Kunde
- Auftragsüberwachung hinsichtlich Einhaltung der vorkalkulierten Material-, Lohn- und Gesamtkosten, Benachrichtigung bei Überschreitung der vorgegebenen Werte
- Auftragscontrolling nach Material-, Lohnkosten und bereits abgerechneten Leistungen

▶ 4.6 Kapazitätsauslastung

- Grafische Auslastungsübersicht einzelner Abteilungen und des gesamten Unternehmens
- Minimaler Eingabeaufwand durch Verwendung der bereits in den Aufträgen hinterlegten Arbeitszeiten und der Rückmeldungen aus der Zeiterfassung
- Zuordnung von Arbeitsgängen zu Aktivitäten
- Zuordnung von Mitarbeitern zu Aktivitäten, zu Abteilungen
- Automatische Übernahme der kalkulierten Lohnzeiten pro Auftrag
- Automatische Übernahme der Ist-Zeiten aus der Zeiterfassung
- Automatische Abgleichsläufe und Protokollierung



Kapazitätsplanung



ob Personen,



**Unternehmen oder
Artikel - immer aktuell,
sofort zur Hand und
vollständig**



4.7 Stammdaten

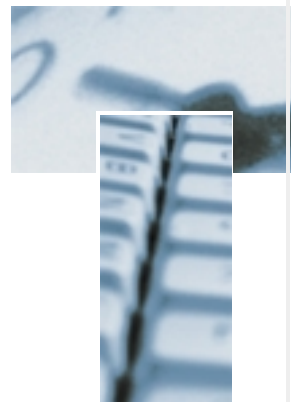
■ Adressverwaltung

- Beliebige Anzahl an Ansprechpartnern pro Adresse
- Schnelle Suche, z.B. von Ansprechpartnern, mit variabel verknüpfbaren Suchkriterien
- Zusätzliche Informationen über Ansprechpartner
- Telefon- und E-Mail Schnittstelle (TAPI, MAPI)
- Beliebig viele Subadressen wie z.B. Rechnungs-, Liefer- und Filialadressen hinterlegbar
- Kunden- und Lieferantendetails
- Hinterlegung einer bevorzugten Währung je Adresse
- Zielgruppenselektion für Mailings
- Übernahme der Adressen in Winword, Excel usw. (z.B. zur Erstellung von Serienbriefen)
- Hinterlegbarkeit beliebig vieler Notizen mit Wiedervorlage

■ Artikelverwaltung

- Verwaltung einer großen Anzahl von Kaufteilen mit speziellen Mechanismen zur schnellen Bearbeitung einer umfangreichen Artikeldatenbank
- Einlesen von Lieferantendaten über Schnittstellen
- Bildung von mehrstufigen Baugruppen für Vorkalkulation oder Fertigung (Stammstücklisten)
- Unterstützung der mehrstufigen Fertigung
- Unterscheidung der Fertigungsarten: Eigenfertigung mit/ohne Auflösung
- Berücksichtigung datumsbezogener Lieferantenrabatte auf Basis von Artikelgruppen oder einzelner Artikel
- Berücksichtigung datumsbezogener Nettopreise und Mengenrabatte
- Berücksichtigung kundenspezifischer Artikelrabatte
- Verwaltung von beliebig vielen Lieferanten eines Kaufteils
- Artikelkonto: Darstellung aller Lagerbewegungen in ausgewähltem Zeitraum mit Auftragsnummer, Bestellnummer, Nettowert, Lagerwert etc.
- Verwaltung von unterschiedlichen Mengeneinheiten im Einkauf, bei der Lagerhaltung und im Verkauf (Stangen im Lager, Verkauf nach Metern) sowie deren Umrechnung
- Verwaltung von Verpackungseinheiten, Wiederbeschaffungszeit und optimaler Bestellmenge
- Artikelkalkulation mit mehreren Kalkulationsschemata (Standardschemata oder kundenspezifisch definierbar; Preise fixierbar)
- Variable Rohstoffverwaltung mit Berechnung mehrerer Rohstoffe je Artikel (z.B. Kupferzahl für Kabel)
- Automatische Lagerergänzung bei Unterschreitung des Meldebestandes
- Festlegbare Mindestbestände pro Artikel, die für manuelle Zuteilungen verfügbar bleiben, aber nicht vom System herangezogen werden
- Verwaltung von Seriennummern und Garantiezeit mit Rückverfolgung der Lieferungen
- Fremdsprachenfähigkeit
- Verwaltung der EAN Nummern und Lagerbuchungen über EAD Nummern
- Unterscheidung in Stammdaten-, Projekt-, Auftrags-, Kundenartikel
- Verwaltung von technischen Daten (Einbaumaße, Gewicht etc.)
- Datenservice: Pro@rtikel
- Hinterlegung von Kennbuchstaben, Symbolnummer für die CAD-Kopplung
- Protokollierung der wichtigsten Änderungen in einer Historienfunktion

**Servicegedanke
und
Dienstleistung**



**analysieren,
auswerten,
berichten**



4.8 Kundendienst

- Verwaltung von Anlagen beim Kunden: Speicherung aller wichtigen Daten und bereits durchgeführten Wartungs- und Kundendienstarbeiten zu einer Anlage (Anlagen-Historie)
- Erfassung und Verwaltung von Kundendienstvorgängen, die durch eine Störmeldung des Kunden oder durch einen Wartungsvertrag ausgelöst werden
- Liste aller an einem Kundendienstvorgang beteiligten Mitarbeiter mit Datum und Tätigkeit
- Verwaltung von Wartungsverträgen mit mehreren auszuführenden Wartungsarbeiten
- Wartungsliste mit anstehenden Wartungsaufträgen, woraus Kundendienstvorgänge generiert werden können
- Verwaltung von Service-Mitarbeitern mit Ihren Qualifikationen und Einsatzterminen
- Automatische Benachrichtigung eines Service-Mitarbeiters nach Zuteilung eines Kundendienstauftrages
- Direkte Erstellung von Angebot, Auftrag und Rechnung über anfallende Lohn- und Materialkosten eines Kundendienst- bzw. Wartungsauftrages

| Position | Netto | USt | Brutto |
|-----------------|------------------|----------------|------------------|
| Wartungsvertrag | 3000,00 € | 18,00 % | 3480,00 € |
| Gesamt | 3000,00 € | 18,00 % | 3480,00 € |

Kundendienst

4.9 Auswertungen mit Crystal Reports

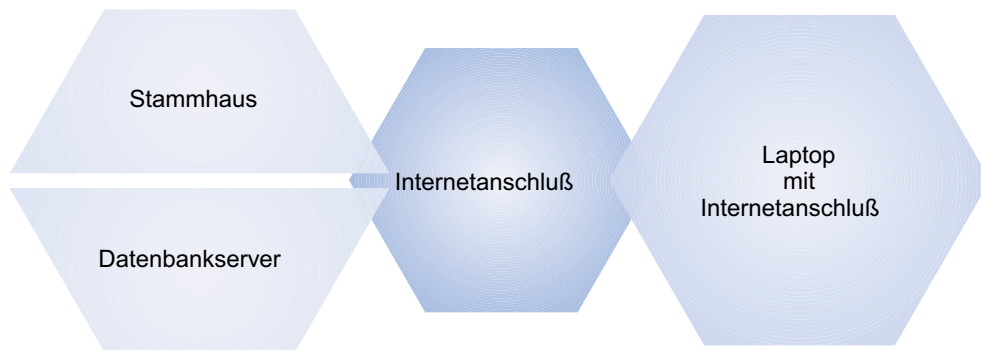
- Integration von Crystal Reports, einem der weltweit verbreitetsten Reportwerkzeuge
- Crystal Reports agiert unter einer Windowsoberfläche
- Dem firmenindividuellen Berichtswesen dienende, jederzeit aktuell einsehbare Übersicht
- Ausdruck aller eingegebenen und errechneten Werte aus der SQL-Datenbank über individuelle Reports
- Verschiedenste Selektionen, Sortierungen und Gruppierungen möglich, wie auch Einbindung von Firmenlogo und Bilddateien sowie verschiedene Schriftarten und -größen
- Einfache und schnelle Erstellung neuer Formulare bzw. deren Anpassung
- Individuelle Formular- und Dokumentengestaltung (tabellarisch und grafisch) unter Einbindung aller Daten aus der relationalen Datenbank

**zentrale Datenverwaltung,
in- und externer
Austausch**

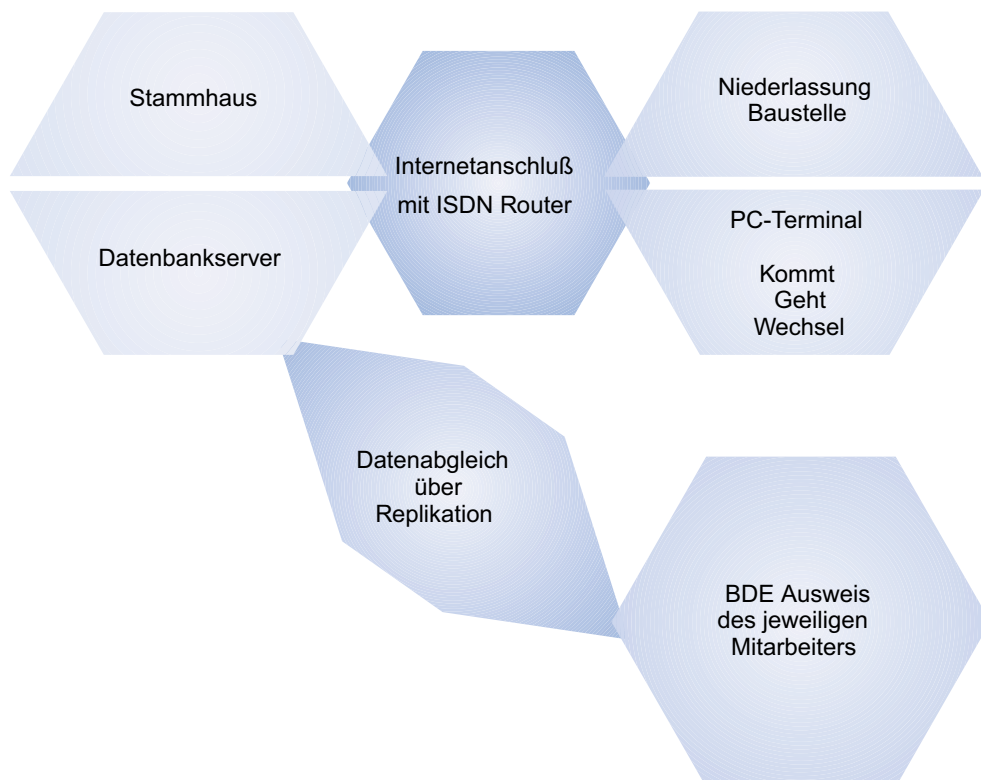


▶ 4.IO Replikation

- Zentrale Datenhaltung mit ProCoS über das Stammhaus hinaus
- Einbindung von Niederlassungen über das Firmennetzwerk oder Internet
- Angebotskopie auf den Laptop, Änderung beim Kunden und Rückübertragung in die Systemdatenbank
- Manuelle oder automatische Replikation d.h. Austausch geänderter Daten zwischen einer Quell- und einer/mehrerer Zieldatenbanken in beide Richtungen möglich

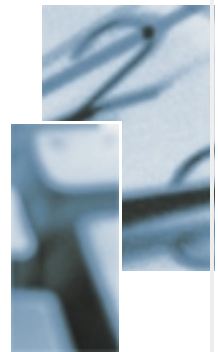


ProCoS über Internet



Zeiterfassung mit Terminals

**Präzision ohne
großen
Aufwand**



**ANÜ, einfache
Verwaltung,
direkte Integration**



4.II Aufmass

- Automatische Erstellung von Aufmassblättern
- Abrechnung von Aufmassartikeln nach tatsächlich verbrauchten Maßen und Mengen
- Automatische Übernahme noch nicht aufgemessener Aufmassartikel in eine Aufmassstabelle
- Berechnung der Aufmassmengen mit Hilfe von Formeln
- Kennzeichnung von Auftragspositionen als Aufmassartikel

The screenshot shows a software window titled 'Aufmass' with a table of construction items. The table has the following columns: Postnr, KollGrpPos, Auftrags, Menge, Artikel, Bezeichnung, and Typ. The data rows are as follows:

| Postnr | KollGrpPos | Auftrags | Menge | Artikel | Bezeichnung | Typ |
|--------|------------|----------|-------|----------------------|--------------------------------------|------------------------|
| 1 | 1.101 | 2.000 | 6.000 | 55A118421R1000 | Indukt. Sensor GP0,8-24V-V2-PO | |
| 2 | 1.101 | 3.000 | 3.000 | 092 624990-1A00-SAA0 | SIMATIC 55A5T, WÄRMESTRECKER U. A. P | |
| 3 | 1.101 | 3.000 | 3.000 | 092 624990-1A00-DBE1 | LOCKER HANDBUCH, AUSGABE 3 MIT BES | |
| 4 | 1.101 | 3.000 | 3.000 | 092 624990-1A00-DBE1 | Motorabgang 38 kv | |
| 5 | 1.101 | 1.000 | 1.000 | Schwellenplatte | | SendefeldCD-Ormen hier |

Aufmass

- Erfassung der auf der Baustelle aufgemessenen Daten in der Aufmassstabelle
- Direkte Übernahme aufgemessener Mengen in Rechnungen oder in Aufmassstabellen, um nach dem Abgleich mit bereits aufgemessenen Auftragsmengen in Rechnungen zu übergeben
- Auswahlmöglichkeit ob Rechnungserstellung der Aufmassartikel als Einzelpositionen oder Aufsummierung über gleiche Artikelnummern (mit automatischer Aufsummierung der Berechnungsformeln)
- Spezielle Rechnungsformulare mit Ausdruck der Aufmassformeln

4.I2 Arbeitnehmerüberlassung (ANÜ)

- Verwaltung und Abrechnung von Fremdarbeitern
- Hinterlegung verschiedener Unbedenklichkeitsbescheinigungen bei Arbeitnehmerüberlassungsfirmen gemäß des Arbeitnehmerüberlassungsgesetzes
- Speicherung von Fremdarbeitern als ANÜ-Mitarbeiter in den Stammdaten: diese können analog zu den firmeneigenen Mitarbeitern Arbeitszeiten in der Zeiterfassung buchen
- Abgleich der gebuchten Arbeitszeiten mit den in Eingangsrechnungen der Fremdarbeiterfirma berechneten Arbeitszeiten bei Abrechnung der Fremdarbeiter
- Direkte Übernahme der überprüften Arbeitszeiten in eine Eingangsrechnung, Eingehen als Fremdleistungskosten in das Auftrags- bzw. Projektcontrolling

Workflow
im Handel

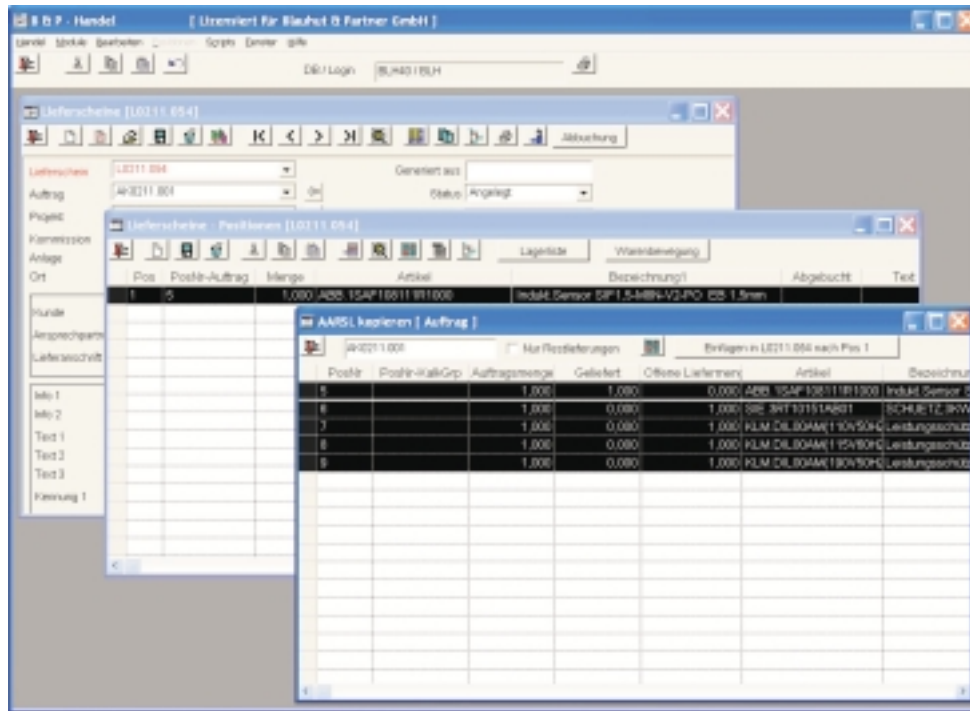


Flexibilität ist
ausschlaggebend



4.13 Handel

- Erstellung von Teil- und Restlieferscheinen
- Abbuchung des Lieferscheinmaterials direkt vom Lager
- Sofortige Rechnungsgenerierung aus Lieferscheinen
- Überprüfung des verfügbaren Lagerbestandes
- Sammelrechnung durch zusammengefasste Rechnungsstellung



Handel mit Lieferscheinen

4.14 Maßgeschneiderte Lösung für Ihr Unternehmen

- Maßgeschneiderte Anpassung von ProCoS als Branchenlösung
- Zugriff auf alle Datenbankfelder mit der eigenen Programmiersprache ProScript
- Einfache Integration eigener Menüpunkte
- Kontextsensitiver Editor in ProScript
- Zugriff auf alle Datenfelder unmittelbar nach der Eingabe, bereits vor dem Abspeichern lesender und schreibender Zugriff auf alle Daten der SQL-Datenbank
- Aufruf von Fremdprogrammen
- Import und Export zu Fremdprogrammen, z.B. zu EXCEL, CAD- und BDE-Programmen
- Integrierter Debugger
- Freie Spalten in Positionenlisten, Spaltendefinition gemäß Unternehmensanforderungen
- Benutzerbezogene Maskenanpassung durch Umbenennung einiger Datenfelder



**gemeinsame Stärken
nutzen**





5. Die Schnittstellen

Schnittstellen – die uneingeschränkte Verbindung zu anderen Programmen und damit zu Daten, zu denen Ihnen und Ihrem Unternehmen bei einer weniger gut ausgestatteten Software der Zugang fehlen würde. Wir offerieren sie Ihnen alle und sollte eine spezielle Schnittstelle für Ihre Anforderungen fehlen, wird unser Serviceteam auch diese erstellen.

Sie arbeiten sowohl im Konstruktionsbereich als auch bei allen administrativen Geschäftsabläufen Ihres Unternehmens auf einer gemeinsamen Datenbank, doppelte Datenpflege wird dadurch vermieden und echte Datenkonsistenz sichergestellt. Bedarfsgerechte Schnittstellenlösungen für andere CAD-Programme können wir generieren.

■ ODBC-Schnittstelle

Mit dieser Schnittstelle haben Sie Zugriff auf Dokumente externer Programme und können Herstellerdaten aus allen Formaten, zu denen eine ODBC-Schnittstelle existiert (ASCII, dBase, Text, Excel, Access etc.) importieren.

■ Fax-Schnittstelle

Unter Einsatz einer Faxsoftware senden Sie Dokumente wie Angebote oder Bestellungen direkt aus ProCoS.

■ CAD-Schnittstellen

Die CAD-/CAE-Schnittstellen EPLAN, AutoCAD, RUPLAN, LOGOCAD Elektrotechnik, ELCAD und WSCAD gewährleisten einen beiderseitigen Datenaustausch zwischen CAD-Konstruktionsbereich und ERP-System, d.h. sowohl vom CAD-Programm zu ProCoS als auch von ProCoS zum CAD-Programm. Bei einigen CAD-Programmen stehen Ihnen sogar sämtliche Selektionsvorzüge von ProCoS (z.B. Suche nach Artikelnummer, Symbolnummer, Kennzeichen) zur Verfügung. Darüber hinaus besteht ein direkter Stücklistentransfer zur Materialwirtschaft.

■ FIBU-Schnittstellen

Decken Sie alle kaufmännischen Vorgänge in Ihrem Unternehmen mit Datev, KHK und Taylorix (weitere Schnittstellen werden realisiert) ab, und verhindern Sie somit doppelte Datenpflege.

■ Datenimport/Datenexport-Schnittstellen

Mit der Nutzung der DATANORM- und ECAD-Schnittstelle können Sie Hersteller- und Lieferantendaten einfach von Lieferanten-CDs einlesen und Preisupdates durchführen. Ständig aktuelle Einkaufsdaten (integriertes Online-Preisupdate) erhalten Sie über den **Datenservice Pro@rtikel**.

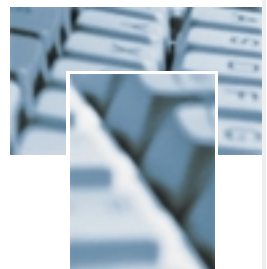
■ Schnittstelle für elektronische Direktbestellungen

Indem wir e-Business realisieren konnten, haben Sie nun die Möglichkeit, ProCoS-Bestellungen direkt im Siemens-Format, über EDIFACT, zu versenden.

■ GAEB-Schnittstelle

Hiermit lesen Sie Leistungsverzeichnisse im GAEB-96-Format ein und aus, stellen die GAEB-Angebote in Baumstruktur da, können Langtext, Kurztext, LV-Positionen und Alternativpositionen einlesen. Die Leistungsverzeichnisse werden in ProCoS bearbeitet (Zuordnung von Artikelnummer, Kalkulationsschema, Unternehmensbereich, Festpreis usw.), kalkuliert und anschließend mit den kalkulierten Einzel- und Gesamtpreisen ausgelesen (Ausgabe des LV-Angebotes als GAEB-Datei oder Ausdruck).

**alle Aspekte bedenken,
jede Anforderung
abdecken**





6. Weitere Funktionen des Gesamtsystems

■ Arbeitspläne

Die exakte Lohnkosten-Vorkalkulation wird in Ihrem Unternehmen über Arbeitspläne (individuell und als Standard) realisiert, wobei die Arbeitsplanverwaltung auf Basis von Arbeitsgängen erfolgt, auf die beliebig aufgebaute Arbeitspläne den Artikeln und Baugruppen zugeordnet werden. Die Zuweisung kann dabei auf jeder Stufe der Aggregation neu definiert werden, die Anzahl der Ausführungen eines Arbeitsganges ist pro Artikel, Baugruppe, Kalkulationsgruppe oder Auftrag hinterlegbar.

■ Stücklisten

Erstellen Sie manuelle Vertriebsstücklisten oder übernehmen Daten aus CAD-/CAE Programmen, auch mit der Übernahme von Artikel-Zusatzinformationen wie z.B. BMK, Teileart oder Symbolnummer. Neben beliebigen Sortier- und Selektionsmöglichkeiten ist es Ihnen möglich Aufträge, Rechnungen und Lieferscheine in Stücklisten zu kopieren und Stücklisten in Angebot, Auftrag, Rechnung und Lieferscheine zu übergeben. CAD-Stücklisten werden bei Auftragspositionen hinterlegt und jeweilige Veränderungen im Bestellwesen berücksichtigt (Ausdruck als Positionsliste, Strukturliste und Summenstückliste).

■ Zugriffsberechtigung

ProCoS wird komplett über Zugriffsberechtigungen geschützt, wobei die Zugriffsrechte von der Software verwaltet werden. Berechtigungen sind für Fenster einstellbar, der Zugriff kann bei den Daten auf die Aktionen „lesen“, „nicht lesen“, „einfügen“, „ändern“ und „löschen“ beschränkt werden.

Sie können individuell für Ihr Unternehmen frei wählbare Benutzergruppen anlegen, Mitarbeiter einer oder mehreren Benutzergruppen zuordnen. Die Zugriffsrechte werden den Benutzergruppen zugeordnet (nicht einzelnen Personen), womit die Integration neuer Benutzer oder die Regelung von Urlaubsvertretungen erleichtert. Ein unberechtigter Zugriff auf die Datenbasis durch andere Applikationen wird unterbunden.

■ Nummernkreise

Sie können mit ProCoS Nummernkreise und deren Bestandteile (Jahreszahl, Monat, Tag, Mitarbeitername, laufende Nummer, flexibler Text) individuell aufbauen, sowie die laufende Nummer zu einem bestimmten Zeitpunkt automatisch auf den Startwert zurücksetzen. Neben der manuellen Erzeugung ist auch die automatische Vergabe von Identnummern nach Nummernkreisen möglich, mit mehreren Nummernkreisen für einzelne Module (z.B. nach Unternehmensbereich oder Mitarbeitern aufgegliedert).

■ Fremdsprachen

Setzen Sie beliebig viele Fremdsprachen für Maskentexte, Artikel- und Baugruppen-Bezeichnungen oder zum Ausdruck bestimmter Dokumente ein, indem z.B. Menüeinträge, Fenstertexte, Beschriftungen, Hilfstexte und Protokolleinträge übersetzt und in der jeweiligen Fremdsprache eingegeben werden.

■ Dokumenten-/Notizverwaltung

Neben den ERP-Funktionalitäten besteht die Möglichkeit der Vorgangs- und Dokumentenverwaltung, welche die Forderungen der DIN EN ISO 9001 ff Norm unterstützen. Wichtige Informationen werden in Datensätzen festgehalten, zugangsberechtigte Personen erhalten Überblick über alle Vorgänge. Wiedervorlagen werden, gebunden an Termine und Aufgaben, bei Bedarf erstellt.

■ Mehrwährungsfähigkeit

Verwalten Sie mehrere Währungen in ProCoS, mit der Möglichkeit datumsabhängige Umrechnungskurse zu berücksichtigen (Hinterlegung in erweiterbaren Umrechnungstabellen). Alle Eingangspreise und Ausgangswerte können in verschiedenen Währungen eingegeben und umgerechnet werden (gleichzeitige Anzeige der Werte in Euro und Hauswährung).



**das wichtigste:
wir stehen Ihnen
jederzeit zur
Verfügung**

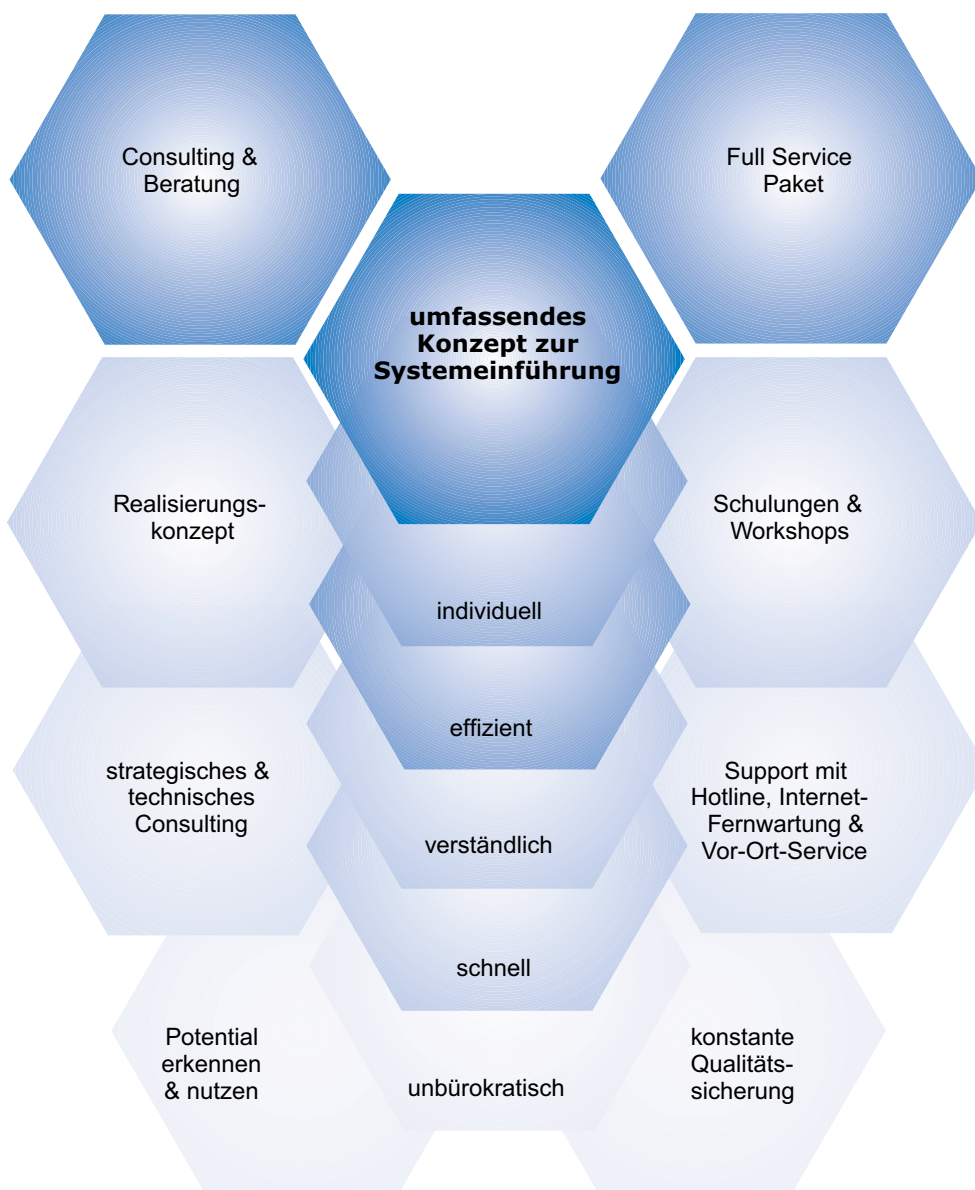


7. Das Erfolgs-Konzept zur Systemeinführung / Dienstleistungen

Lernen Sie unser umfangreiches **Full Service-Paket** kennen, denn wir möchten, dass Sie ProCoS optimal nutzen!

Das Leistungsangebot beinhaltet neben der Software ProCoS auch weitreichende Dienstleistungen, mit denen wir, als erfahrener Partner des Mittelstandes, die Bedürfnisse und Fragen unserer Kunden hundertprozentig abdecken. **Umfassende Kundenbetreuung** von der ersten Analyse Ihrer Unternehmensstrukturen und davon ausgehender Beratung bis hin zu Schulungen und vielfältigem After Sales Service werden Sie überzeugen.

Die Blauhut & Partner Informationssysteme GmbH baut auf langfristige und erfolgreiche **Partnerschaft zum Kunden** und ist sich bewusst, welche große Rolle dabei der Service spielt.



**nutzen Sie das
Potential Ihres
Unternehmens**



**unser Konzept,
Ihre Sicherheit**



▶ 7.1 Consulting und Beratung

Ausgehend von bestehenden Unternehmensstrukturen, die wir für sie analysieren und auswerten, beraten wir Ihr Unternehmen über Produkteinführung und -nutzung.

Consulting in strategischer und technischer Hinsicht ist ebenso Teil des **Realisierungskonzeptes** wie detaillierte Analysen bislang unerkannter oder daraus entstehender Chancen und Möglichkeiten. Das **Potential Ihres Unternehmens** gilt es im Vorfeld zu erkennen und unterstützt durch den Einsatz von ProCoS auch umgehend zu nutzen, schließlich dient der Einsatz dieser Software der zukunftsweisenden Ausrichtung Ihres Unternehmens.

Prozessoptimierung, Steigerung Ihrer Wettbewerbsfähigkeit und die Wachstumsstärke Ihres Unternehmens sind die Ziele unserer Zusammenarbeit, denn auch hier sind die **individuellen Kundenwünsche** immer richtungsgebend für das weitere gemeinsame Vorgehen.

Im Rahmen unseres Netzwerkes offerieren wir Ihnen die konzentrierte Zusammenarbeit mit einem **Manager auf Zeit** für folgende Spezialgebiete:

- Anpassung Ihrer Organisation an ProCoS und die Zeitwirtschaft (Istaufnahme, Istanalyse, Sollsystem, Einführung, Dokumentation und Schulung)
- Applikation von Projekt-Controlling (Vorkalkulation, begleitende Nachkalkulation)
- Applikation von Unternehmens-Controlling (Planungs- und Informationssystem)

Wie bereits zu Beginn erwähnt: das wichtigste ist, dass wir Ihnen und Ihrem Unternehmen jederzeit zur Verfügung stehen, bei Organisationsberatung, Einführung, während des Echtzeitbetriebes und natürlich auch für die Zeit nach der Implementierungsphase, denn auch dann wird es von Zeit zu Zeit Fragen geben, die wir gerne klären.

▶ 7.2 Die Systemeinführung

Profitieren auch Sie von unserer Erfahrung und lassen sich unser vielfach erprobtes und erfolgreich ein- und umgesetztes **Konzept zur Systemeinführung** darlegen. Hier ein kleiner Ausblick auf die weiteren Aspekte, welche der analysierenden und beratenden Phase folgen.

Unternehmensorientiert und individuell stimmen wir den Ablauf von Einführung und Umstellung auf die Belange und Gegebenheiten in Ihrem Unternehmen ab.

Für effizientes Vorgehen ist organisiertes **Projektmanagement** äußerst wichtig, u.a. durch die Benennung eines Projektleiters auf beiden Seiten. Viel Wert wird dabei auf die Team- und Kommunikationsfähigkeit des zusammengestellten Projektteams gelegt. Ebenso wichtig sind fundierte Kenntnisse der Ist-Abläufe im Unternehmen und eine hohe Akzeptanz unter den Mitarbeitern für die repräsentierenden Personen.

Datenkonvertierung aus anderen Systemen, d.h. die komplette Konvertierung Ihrer Altdaten ist noch immer eine Seltenheit, bei Blauhut & Partner aber ein selbstverständlicher Service für den Kunden. Die Erstellung eines **Projektplanes** hält zu erreichende Meilensteine fest und garantiert Termintreue.

Durch ein hervorragend ausgebildetes Team an Mitarbeitern in unserem Hause, sind eine **schnelle Implementierung** und gleichbleibend **hohe Qualitätsstandards** realisierbar. Dies gilt auch für die zum Konzept gehörenden Schulungsveranstaltungen. Der Return on Investment, d.h. die schnellstmögliche Amortisierung des Systems wird durch die umgehende, qualitativ sehr hochwertige Einführungsarbeit beschleunigt.

**wir machen Sie
zum Profi**



**umfassender Service,
persönlicher
Dialog**



▶ 7.3 Schulungen und Workshops

ProCoS professionell zu nutzen, das ist das Ziel unserer Schulungen. Die unbürokratische Art und effiziente Vorgehensweise werden Sie überzeugen.

Blauhut & Partner hat dabei die Möglichkeit die Schulungsveranstaltungen im eigenen **Schulungszentrum**, oder auf Wunsch, auch individuell abzuhalten. Ihnen stehen dabei modernste Ausrüstung und umfangreiche Unterlagen zur Verfügung, die eine praxisorientierte Ausrichtung der Schulungen gewährleisten. Darüber hinaus garantieren wir Ihnen einen eigenen Arbeitsplatz und die Teilnehmerbeschränkung auf maximal sechs bis acht Personen.

Unsere Referenten haben durch den täglichen Kontakt zu Kunden und deren Unternehmen Vor-Ort-Erfahrung und stets den Bezug zu aktuellen Problemen und Anforderungen aus der Wirtschaft. Sie konzentrieren sich nicht nur auf Wissensvermittlung, sondern erarbeiten mit Ihnen zusammen individuelle Lösungsalternativen. Die Realisierung eines universellen ERP-Systems wie ProCoS erfordert Dialog und Kooperation beider Seiten, was im Rahmen unserer Schulungsveranstaltungen perfekt umgesetzt wird. Zum Ende einer jeden Schulung bewerten die Teilnehmer den Referenten, ein Feedback, das uns die Möglichkeit gibt, unser hohes Niveau konstant zu überprüfen und zu halten – die guten Bewertungen sprechen für sich.

Zur zügigen Einführung bzw. Umstellung auf ProCoS bieten wir detaillierte **Schulungen** und **Workshops** zu den großen Themenblöcken:

- Stammdaten
- Vertrieb
- Materialwirtschaft –Beschaffung
- Lagerverwaltung
- Zeitwirtschaft
- Systemadministration
- ProScript
- Einführung Crystal Reports
- Crystal Reports Workshop
- SQL-Grundlagenschulung

▶ 7.4 Das nachhaltige Service-Paket

Sie können uns über den **Support**, z.B. durch die Kontaktaufnahme via der von uns geschalteten **Hotline** erreichen oder z.B. per **Fernwartung** über das **Internet**. Wir lösen Ihre Probleme, selbstverständlich auch jederzeit über **Vor-Ort-Service**.

Darüber hinaus gibt es regelmäßige **Updates** von ProCoS, die unter anderem auch entsprechend der Bedürfnisse unserer Kunden gestaltet werden und somit durch sinnvolle und tatsächlich benötigte Neuerung auch Sie umgehend auf den neusten Stand bringen. Die hinzugekommenen Vorteile der Software werden Ihnen schnell und unkompliziert näher gebracht, damit Sie diese wiederum auf schnellstem Wege für Ihre Belange nutzen können.

Hochleistung



**benötigt eine
solide Basis**





8. Hardware-Anforderungen

ProCoS stellt in und mit all seinen Komponenten eine **Hochleistungssoftware** für Unternehmen mit ebensolcher Performance dar. Damit in technischer Hinsicht alles problemlos und v.a. mit der angesprochenen Höchstleistung läuft, sollten bestimmte Hardware-Anforderungen abgedeckt sein.

- Arbeitsplatz:** Betriebssystem auf dem Arbeitsplatz:
WIN 98, WIN NT 4.0, WIN 2000, WIN XP;
WIN 2000 oder WIN XP werden empfohlen;

- Hardware:** Für Mitarbeiter, die intensiv mit dem System arbeiten (Kalkulation, Bestellung etc.), sollten möglichst schnelle Arbeitsplätze zur Verfügung stehen;
PENTIUM III 450 oder schneller;
Wenn der Arbeitsplatz nur „zum Nachsehen“ benutzt wird (Adresssuche, Zeiterfassung etc.), können auch einfachere PENTIUM-Systeme zum Einsatz kommen;

- Hauptspeicher:** Mindestens 64 MB Hauptspeicher;

- Netzwerkprotokoll:** TCP/IP;

- Grafikkarte:** Auflösung 1024 * 768 oder höher empfohlen;

- Bildschirm:** 17 Zoll empfohlen;

- Datenbankserver:** Betriebssystem: WIN 2000 mit aktuellem Service-Pack;
MS SQL Server: SQL Server 2000 ab Service Pack 2;

- Prozessor:** PENTIUM 4 1,5 GHz (bitte aktuelles Preis-/Leistungsverhältnis berücksichtigen);
Ein Multiprozessorboard wird empfohlen;

- Platten:** Festplatten mit kurzen Zugriffszeiten;

- Controller:** Von Vorteil sind RAID-5 Controller

Ausdrücklich nicht eingesetzt werden können Software-RAID-Systeme!

Stripe-Set für Festplatten nicht möglich;
Bei den Festplattencontrollern muss der Write Cache ausgeschaltet werden;

Spiegelung: Über RAID-Controller oder Duplexing mit zwei Controllern und zwei Festplatten; Eine Spiegelung unbedingt über zwei Controller durchführen;

- Hauptspeicher:** Mindestens 512 MB Hauptspeicher;

- Software:** Ab fünf User ist ein dedizierter Rechner als Datenbankserver notwendig;

Falls Sie andere System-Konfigurationen einsetzen wollen, sprechen Sie vorher bitte mit uns.



**Zufriedenheit schafft
Vertrauen**



9. Warenzeichen

| | | |
|------------------------|-----------------------|-------------------------------------|
| Access | eingetr. Warenzeichen | der Fa. Microsoft Corporation |
| AutoCAD | eingetr. Warenzeichen | der Fa. Autodesk GbmH |
| CADdy | eingetr. Warenzeichen | der Fa. ZIEGLER-Informatics |
| CRYSTAL REPORTS | eingetr. Warenzeichen | der Fa. Seagate |
| dBase | eingetr. Warenzeichen | der Fa. Borland International, Inc. |
| ELCAD | eingetr. Warenzeichen | der Fa. AUCOTEC |
| EPLAN | eingetr. Warenzeichen | der Fa. eplan GmbH & Co. KG |
| Excel | eingetr. Warenzeichen | der Fa. Microsoft Corporation |
| Informix | eingetr. Warenzeichen | der Fa. INFORMIX Software GmbH |
| LOGOCAD Elektrotechnik | eingetr. Warenzeichen | der Fa. innotec Systemtechnik |
| Microsoft SQL Server | eingetr. Warenzeichen | der Fa. Microsoft Corporation |
| Oracle | eingetr. Warenzeichen | der Fa. Oracle |
| ProCoS® | eingetr. Warenzeichen | der Fa. Blauhut & Partner GmbH |
| TimeCoS® | eingetr. Warenzeichen | der Fa. Blauhut & Partner GmbH |
| RUPLAN | eingetr. Warenzeichen | der Fa. debis GmbH |
| SQL-Base | eingetr. Warenzeichen | der Fa. Gupta Technologies |
| Windows 98 | eingetr. Warenzeichen | der Fa. Microsoft Corporation |
| Windows 2000 | eingetr. Warenzeichen | der Fa. Microsoft Corporation |
| Windows NT | eingetr. Warenzeichen | der Fa. Microsoft Corporation |
| Windows XP | eingetr. Warenzeichen | der Fa. Microsoft Corporation |
| WinWord | eingetr. Warenzeichen | der Fa. Microsoft Corporation |
| WSCAD | eingetr. Warenzeichen | der Fa. WSCAD elektronik GmbH |

10. Referenzkunden

Im folgenden eine kleine Auswahl unserer Kunden im In- und Ausland.

■ In Deutschland

B + M Blumenbecker GmbH
 FEAG Fertigungscenter für elektrische Anlagen Bremen GmbH
 Guenter Quade Elektroanlagen GmbH
 Haase Schalt- und Steuerungsanlagen GmbH
 Hermos Firmengruppe
 Hörburger und Partner Schaltanlagen GmbH / Control Systems GmbH
 Hugo Miebach GmbH & Co.
 Industrie-Elektronik Ströbele GmbH
 Klaus Dieterich Schaltanlagen GmbH
 Kruse & Kamien Schaltanlagen GmbH
 KSV Koblenzer Steuerungs- und Verteilungsbau GmbH
 Odevis AG
 R.E. Hahn GmbH & Co. KG

■ In Österreich und Holland

Anlagenbau HAN GmbH
 EKB Industrielle Automatisierung

kompetente Betreuung
- bundesweit



▶ II. System- und Vertriebspartner

Lernen Sie unsere System- und Vertriebspartner kennen, welche Sie in Ihren Anliegen unterstützen und betreuen. Als **authorisierte Partner** von Blauhut & Partner haben Sie mit ihnen stets kompetente Ansprechpersonen an Ihrer Seite. Schnell und unbürokratisch können Kunden- und Interessentenanfragen bearbeitet werden. Durch die professionelle Vorbereitung der Beratungsgespräche vor Ort werden die oft langwierigen Wege von der Kontaktaufnahme zur Implementierung erheblich verkürzt. Verlassen Sie sich auf uns und unsere Partner!

■ ProArtikel Software GmbH

Lehmdamm 11
30853 Langenhagen
Ansprechpartner:
Herr Yayar
Herr Henningsen
Telefon 0511 / 72 24 85
Telefax 0511 / 72 25 81

■ IntelliKomp Organisation und Software GmbH

Vertriebspartner
Dönberger Str. 120
42111 Wuppertal
Ansprechpartner: Herr Dreiner
Telefon 02 02 / 79 97 182
Telefax 02 02 / 79 97 183

■ Ingenieurbüro Ebenhöh

Zur Alten Burg 9
30938 Burgwedel
Ansprechpartner: Herr Ebenhöh
Telefon 05135 / 472
Telefax 05135 / 473

▶ 12. Lizenzen

Die Lizenzvergabe für ProCoS erfolgt in folgenden Modulen, die einzeln lizenziert werden können, d.h. nur die gleichzeitigen Benutzer im Netzwerk zählen:

- Stammdaten
- Fremdsprachen
- Projektverwaltung
- Vertrieb - Angebote
- Vertrieb - Kaufm. Abwicklung
- FIBU-Schnittstelle
- Stücklisten
- PROCAD
- CAD-Schnittstelle
- Kundendienst
- Mawi - Beschaffung
- Mawi - Lager
- Projektcontrolling
- Rahmenverträge
- Statistik
- Teilfertige Aufträge
- Zeitwirtschaft-Buchen
- Zeitwirtschaft-Mitarbeiterabrechnung
- BDE-Anbindung
- Datenpflege
- Aufmass
- Handelsmodul
- Arbeitnehmerüberlassung
- Kontenführung
- ProCopy
- Mobile Datenerfassung
- Kapazitätsauslastung
- Kapazitätsauslastung-Visualisierung
- CAD-Script
- FIBU-Script
- Export - Lohn/Gehalt
- EDIFACT-Bestellungen

